

# *Le Candele in Pelle*

*prodotto artigianale realizzato a mano*



*Modello realizzato con pelle di recupero in colore grigio e cera di palma*



## *Cosa dice la Stampa!*

- Nei laboratori IMR la cera di palma, profumata a richiesta, si fonde con la pelle dando vita a forme affascinanti e ricche di mistero. Diventano sculture senza tempo, forme affascinanti, fusioni di elementi naturali, metafore dell'evoluzione naturale che in milioni di anni ha saputo fondere e plasmare le più diverse materie. Vasi, candele o complementi di arredo? Non ha più importanza. Sono i nuovi paradigmi dell'arredamento, note di colore che emanano profumi seducenti: quel tocco di classe che in qualsiasi tipo di casa può fare la differenza in termini di accoglienza e intimità.*



## *Le pelli*

- *Utilizziamo pelle naturale di prima scelta in uso per l'arredamento: pelli di vitello pieno fiore stampate, anticate e rifinite a mano all'anilina o pelli bovine a pelo naturale, tinte e stampate.*
- *L'eco-pelle, economica, in quasi trenta colori diversi personalizzabile con motivi disegnati dal committente.*
- *Pelli di recupero particolari, alla moda per pezzi unici ed esclusivi!*



## *Il Formato*

- *Si possono creare in diverse dimensioni, grandi o piccole ma abbiamo optato per un formato medio piccolo per renderlo accessibile a tutte le tasche.*
- *Le sue misure: diametro circa 13 cm. Altezza 6/8 cm.*
- *Simili, mai uguali nella forma, realizzata a mano!*
- *Anche la pelle non può mai essere la stessa utilizzando pelli intere o mezze pelli. Un prodotto unico ed esclusivo!*



## *La scelta delle pelli*

- *Abbiamo pensato ad una nostra collezione.*
- *Possiamo usare la pelle da Voi fornita per una esclusiva unica nel suo genere!*
- *Con l'eco pelle potete mandarci il Vostro disegno e noi ve lo riproduciamo, solo per Voi!*



# *La nostra collezione in pelle 2011 -2012*

*Alligatore*

*Bantù*

*Cavallino*

*Charme*

*Coccodrillo*

*Crosta di coccodrillo*

*Eco - pelle*

*Laminato*

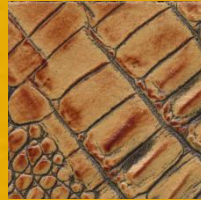
*Maculato*



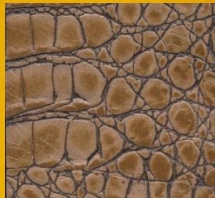
## *In Alligatore*



*Argento*



*Avorio*



*Cognac*



*Oro*



*Bordeaux*



*Rame*



*In foto: Realizzato in color Cognac*

## *In Bantù*



*Chiaro*



*Scuro*



*In foto: Realizzato in color chiaro*

## *In Cavallino*



*Arancio*



*Nero*



*Azzurro*



*Rosa*

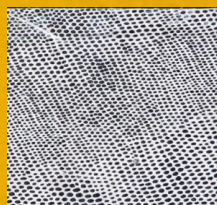


*Rosso*



*In foto: Realizzato in color rosso*

## *In Laminato Charme*



*Argento*



*Oro*

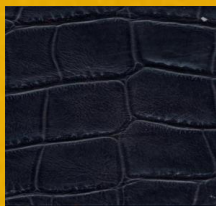


*Bronzo*

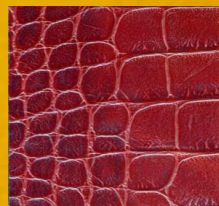


*In foto: Realizzato in color oro*

## *In Coccodrillo*



*Nero*



*Rosso*



*Bianco*



*In foto: Realizzato in color tabacco*

## *In Crosta di Coccodrillo*



*Marrone*



*Avorio*



*Beige*



*In foto: Realizzato in color Avorio*

## *In Eco pelle*



*Rosso*



*Bronzo*



*Argento*

*Disponibili 30 colori tinta unita diversi: possiamo riprodurre un Vostro disegno o una Vs.texture per un oggetto esclusivo.*

*Se desiderate un colore particolare indicateci la tonalità: vi invieremo la foto del colore che possiamo disporre e che più si avvicina alla Vs. richiesta.*



*Viola*



*Azzurro*



*Rosa*



*Verde*

*Esempi di colore*



*In laminato con effetto stropicciato*



*Oro*



*Argento*

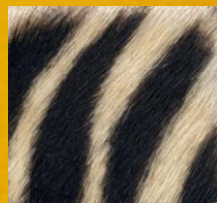


*In foto: Realizzato in color Oro*

## *In maculato*



*Ghepardino Cappuccino*



*Zebrino*



*Ghepardino Bianco*



*In foto: Realizzato in Ghepardino bianco*

## *Il Centro tavola “Shell “ con tea light galleggianti*

*Realizzata con pelle di prima scelta, morbida, in tinta unita e un particolare sistema di lavorazione: la cera utilizzata è una miscela di paraffina raffinata e cera di palma vegetale lasciata nel colore naturale bianco. La cera viene lasciata passare attraverso la pelle in modo che assuma l'originale forma a conchiglia. Vengono fatti successivamente degli alloggiamenti per contenere tea – light galleggianti. Diametro 35 cm. Altezza 13 cm.*



*Abbiamo realizzato con pelli di recupero*



*Modello "Shell" piccola in pelle colore verde utilizzando solo cera di palma.*



*Modello in pelle utilizzata per la realizzazione di scarpe nell'alta moda.*



## *Altre nostre realizzazioni in forme diverse*



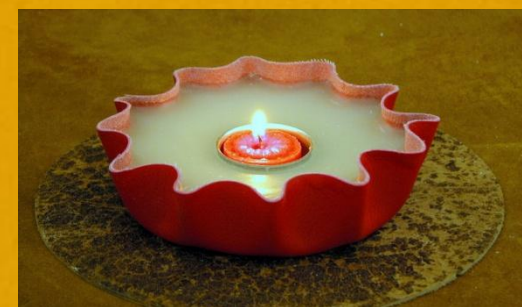
*Modello pellicciotto realizzato con pelle di montone Shearling.*



*Candela a forma di stella marina in eco pelle beige.*



*Candela a forma di stella in pelle nera stampata coccodrillo*



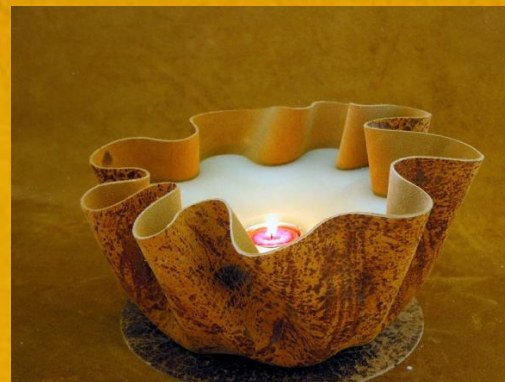
*Modello in eco pelle rossa: la forma a tappo.*



## *Altre realizzazioni in pelle*



*Modello grande in pelle tinta unita bordeaux a forma di vaso*



*Modello in pelle "savana"*

*Modelli piccoli realizzati per  
bomboniere ,in laminato  
stropicciato oro e in camoscio.*



## *Altre realizzazioni in pelle*



*Due modelli esclusivi di centro tavola realizzati in pelle di recupero per la produzione di divani ; tagliata a strisce e incorporata in colate diverse di cera di paraffina raffinata : successivamente lavorata a graffitura manuale e colorata con pigmenti di terre naturali.*

## *Mai uguali: non si consumano e sono ricaricabili!*

- *La pelle è accuratamente trattata nel nostro laboratorio con prodotti naturali per contenere la cera di palma, bianca, vegetale al 100%.*
- *Un porta tea – light in ottone, prodotto al tornio da mano artigianale esperta, impreziosisce il prodotto: la cera del tea light cola solo nel suo contenitore e una volta esaurito può essere sostituito con la Vostra profumazione e colore più gradito!*



## *Fragranze*

- *Potete scegliere la Vostra fragranza preferita per profumare la cera bianca di palma.*
- *Le fragranze sono certificate IFRA per un prodotto sicuro nel rispetto delle normative.*
- *The Verde, Ambra, Sandalo, Incenso mirra, Sea-Shore, Gardenia, Frutti Rossi, Arancio, Cannella.*
- *I Tea light di marca Prices – London: 12 profumazioni e confezioni da 6 pezzi*
- *I Tea –light I.M.R: quattro profumazioni e confezione da 10 pezzi.*



## *Come acquistare e disponibilità*

- *Se siete interessati ad acquistare un solo pezzo chiedete la disponibilità del pezzo in laboratorio.*
- *I prodotti non disponibili si producono solo per lotti non inferiori ai 15 pezzi per tipo di pelle e colore. La produzione viene fatta partendo da una 1/2 pelle che viene acquistata su ordinazione del cliente.*
- *Le candele in eco pelle possono essere prodotte in quantità minima di 10 pezzi per colore.*
- *Consegne in tutta Italia e Estero con Corriere*



## *Prezzi e consegne*

- *I prezzi variano in base al tipo di pelle. E' consigliabile richiedere sempre l'offerta e la disponibilità.*
- *L'eco pelle è il modello più economico realizzabile anche in piccoli lotti, e si può personalizzare.*
- *Le consegne per quantitativi compresi tra i 10/200 pezzi variano da 2/4 settimane, salvo verifica disponibilità della pelle.*
- *Confezioni particolari? Siamo a Vs. disposizione per studiare con Voi le vostre richieste.*



## *Modelli depositati*

- *Modelli, sistema di lavorazione, e utilizzo della pelle per la creazione delle candele, sono oggetto di domanda di brevetto nr. MI2010U00191, depositato in data 8-06-2010 alla C.C.I.A.A. di Milano.*
- *Il “tipo di modello “ per l’alloggiamento dei tea – light galleggianti, prodotto in dimensioni definite, e utilizzato nella candela “ Shell “ è un ns. brevetto; il nostro marchio Candles Forever® contraddistingue i nostri modelli di candela che utilizzano tale sistema.*



## *I nostri dati:*

- *I. M. R. di Massimo Ratti*
- *Sede legale: 20900 Monza, Via Giusti 13 -*
- *ISCRIZIONE REGISTRO IMPRESE ARTIGIANE :  
410270 ISCRIZIONE R. E. A. 1863417*
- *C.F.: RTTMSM54L30F704D - P. IVA:06254840967  
Tel: 3356218340 - tel. e fax 039 360142*
- *[info@imrstudio.it](mailto:info@imrstudio.it) - [www.candele.com](http://www.candele.com)*

*Le nostre candele sono visibili presso uno dei nostri  
laboratori a Monza, in Via Sirtori 2, angolo Via  
Luciano Manara.*

